

Paneles de grandes dimensiones que funcionan mediante rodamientos de acero inoxidable, únicos y patentados que permiten transportar con el mínimo esfuerzo grandes superficies acristaladas. El sistema permite ocultar totalmente los perfiles creando así la ilusión de un espacio diáfano. La corredera TH + es la que mejor combina máximas dimensiones y mínimo perfil visible. Sus excelentes prestaciones térmicas en combinación con vidrios de última generación aseguran el cumplimiento de las normas actuales de eficiencia energética.



CARACTERÍSTICAS

Guías y perfiles

- Se pueden empotrar y ocultar en pared, suelo o techo
- Rotura de puente térmico

Montante vertical

- Espesor mínimo de sólo 23 mm
- Perfil reforzado para áreas expuestas

Vidrio

- Doble o triple cámara con o sin capas de 32 o 44mm
- Panel máximo de 18m² - 6x3m horizontal o vertical

Drenaje

- Las guías están diseñadas para actuar como drenaje inferior

Acabado

- Estructura de aleación de aluminio anodizado natural de 25 micras - calidad marina SEASIDE
- Variedad de colores en anodizado
- Variedad de colores en lacado
- Ideal en ambientes extremos
- Garantía de 10 años

Empotramiento

- Empotramiento mínimo de 100mm enrasar las guías con el pavimento

FUNCIONALIDAD

Rodamientos

- Ruedas de acero inoxidable insertadas en la guía inferior
- Disponibles ruedas 4x4 para soportar mayores pesos de vidrio
- Disponible tratamiento especial para exposiciones en ambientes agresivos

Manipulación

- Suave, fácil y sin esfuerzo

Mantenimiento

- El aluminio y el acero inoxidable requieren de un mantenimiento mínimo que puede hacerse fácilmente gracias a las guías extraíbles.
- Fiabilidad y durabilidad extremas que minimizan el mantenimiento.

OPCIONES

Motorización

- Motorización disponible mediante pulsador o mando a distancia

Cerradura

- Gran variedad de cierres disponibles: 1 punto, 2 puntos, 3 puntos, eléctricos
- Posibilidad de ocultar el mecanismo de cierre en la pared
- Mecanismo interno de bloqueo perpendicular al perfil para mayor seguridad

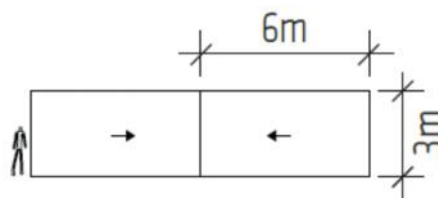
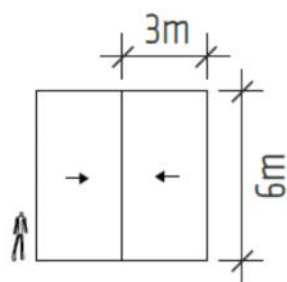
Rigidizador

- Refuerzo del perfil vertical para soportar mayores presiones de viento

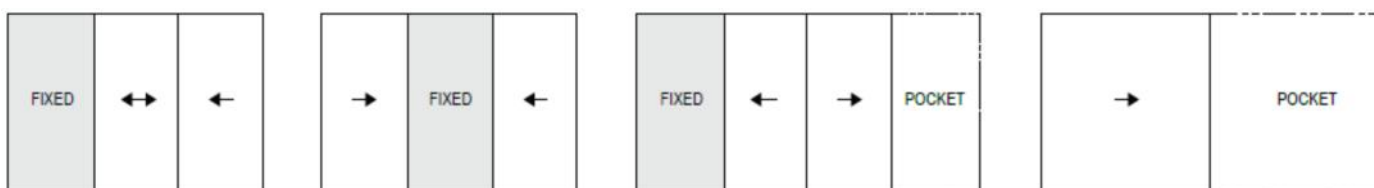
Otras:

- Posibilidad de ofrecer correderas curvadas
- Supresión del montante vertical en esquinas de apertura a 90°
- Aperturas fijas con el mismo perfil para mantener la homogeneidad
- Combinable estéticamente con los modelos de guillotinas y pivotantes del gama TH +

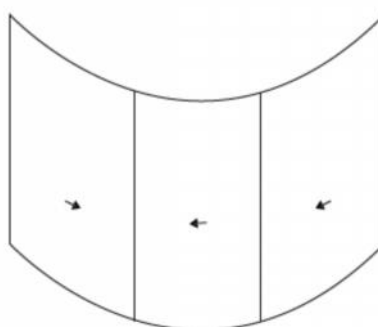
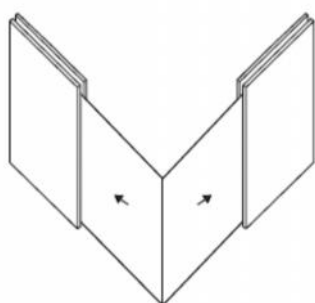
Medidas máximas



Combinaciones infinitas fijos & móviles



Esquina libre y corredera curvada



Cuadro de características

	Norma	Calificación
Permeabilidad al aire*	EN 12207	Clase 4
Estanqueidad al agua*	EN 12208	Clase 9A
Resistencia al viento*	EN 122210	B3
Valor Uw - Con Ug de 1.0 W/m2K *	ISO 10077-1-2	1.22 W/m2K
Valor Uw - Con Ug de 0.6 W/m2K *	ISO 10077-1-2	0.83 W/m2K
Aislamiento Acústico **	ISO 10140	36 dB

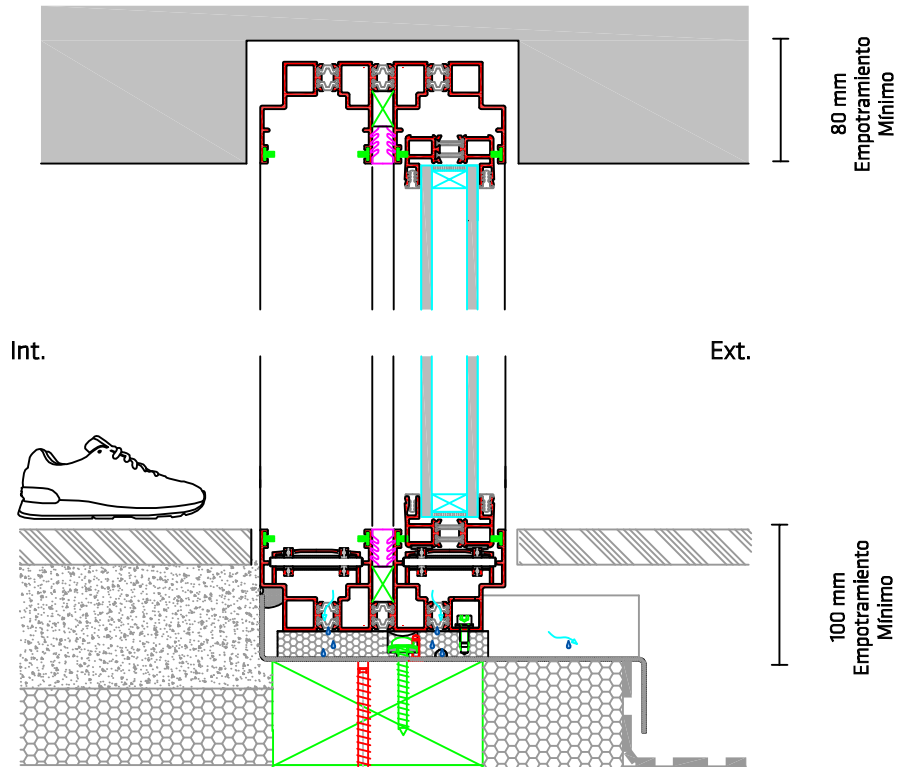
* Ensayado Fijo/Móvil 3400x2388 y vidrios de última generación

** Ensayado Móvil/Móvil 1900x2520

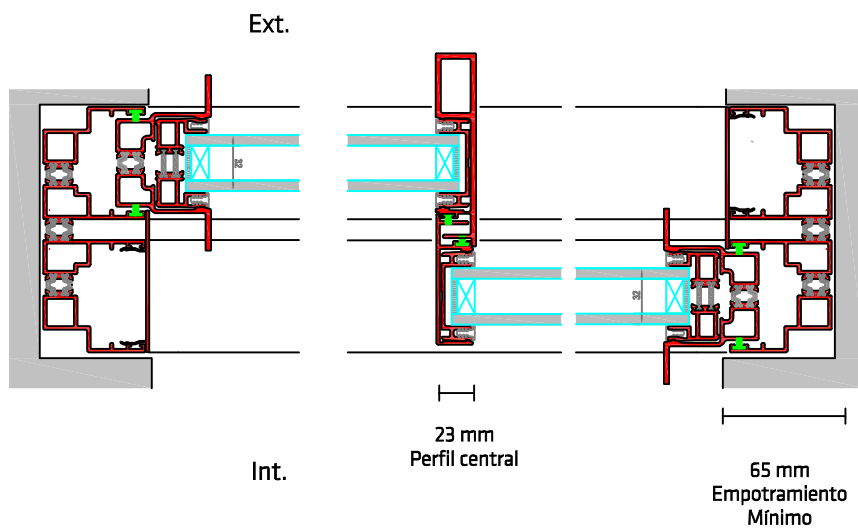
CORREDERA TH +
Detalle
Vidrio cámara - 32mm

VITROCASA®

Sección



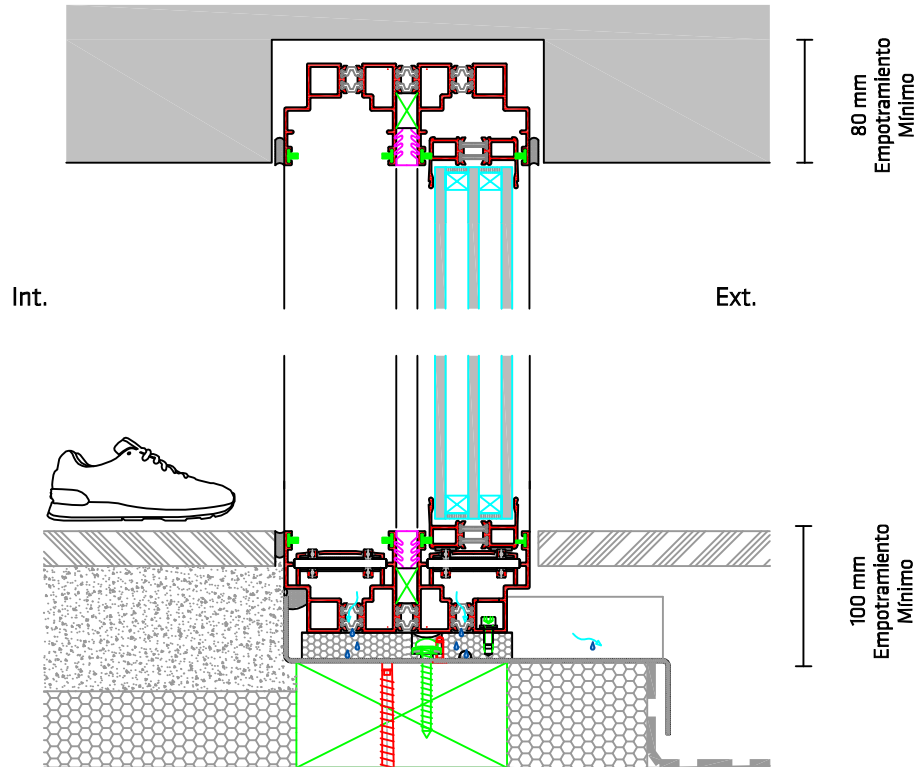
Planta



CORREDERA TH +
Detalle
Vidrio triple cámara - 44 mm

VITROCSA®

Sección



Planta

