

Paneles de grandes dimensiones que funcionan mediante rodamientos de acero inoxidable, únicos y patentados, que permiten transportar con el mínimo esfuerzo grandes superficies acristaladas. El sistema permite ocultar totalmente los perfiles, creando así la ilusión de un espacio diáfano. La corredera 3001 es ideal para climas templados donde la ligereza y la máxima transparencia se imponen. De diseño práctico y elegante, es el modelo original de la marca y el primero del mercado. Desde hace más de 10 años, la corredera 3001 ha acompañado a los arquitectos en sus proyectos ayudándolos en la creación de espacios únicos.



CARACTERÍSTICAS

Guías y perfiles

- Se pueden empotrar y ocultar en pared, suelo o techo
- Rotura de puente térmico

Montante vertical

- Espesor mínimo de sólo 18mm
- Perfil reforzado para áreas expuestas

Vidrio

- Doble con o sin capas de 26mm
- Panel máximo de 6m² - 3x2m horizontal o vertical

Drenaje

- Las guías están diseñadas para actuar como drenaje inferior

Acabado

- Estructura de aleación de aluminio anodizado natural de 25 micras - calidad marina SEASIDE
- Variedad de colores en anodizado
- Variedad de colores en lacado
- Ideal en ambientes extremos
- Garantía de 10 años

Empotramiento

- Empotramiento mínimo de 80 mm para enrasar las guías con el pavimento

FUNCIONALIDAD

Rodamientos

- Ruedas de acero inoxidable insertadas en la guía inferior
- Disponible tratamiento especial para exposiciones en ambientes agresivos

Manipulación

- Suave, fácil y sin esfuerzo

Mantenimiento

- El aluminio y el acero inoxidable requieren de un mantenimiento mínimo que puede hacerse fácilmente gracias a las guías extraíbles
- Fiabilidad y durabilidad extremas que minimizan el mantenimiento

OPCIONES

Cerradura

- Posibilidad de ocultar el mecanismo de cierre en la pared
- Mecanismo interno de bloqueo perpendicular al perfil para mayor seguridad

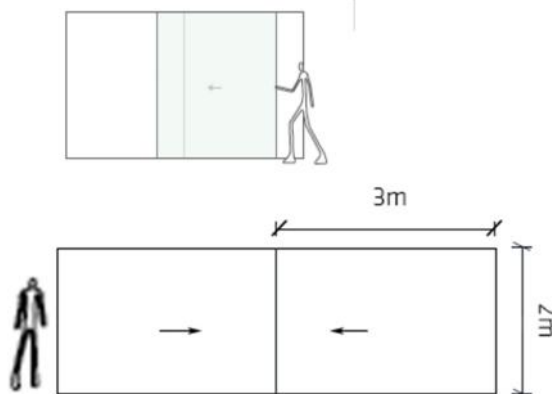
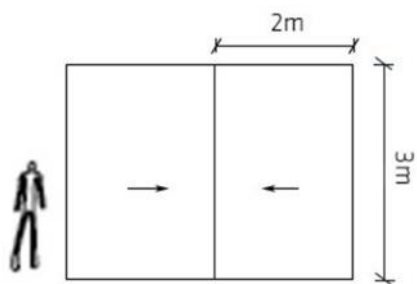
Rigidizador

- Refuerzo del perfil vertical para soportar mayores presiones de viento

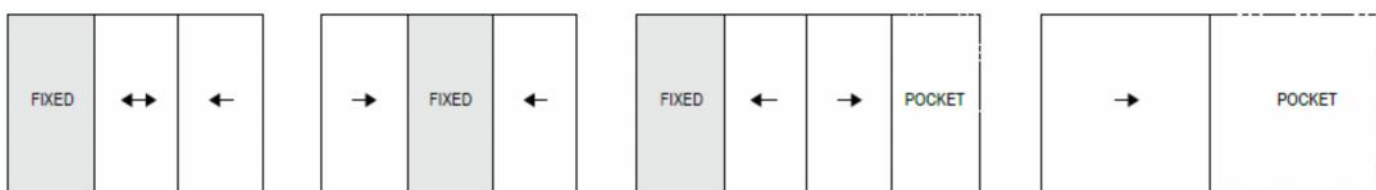
Otras:

- Posibilidad de ofrecer correderas curvadas
- Supresión del montante vertical en esquinas de apertura a 90°
- Combinable estéticamente con los modelos de fijos, guillotinas y pivotantes de la gama 3001.

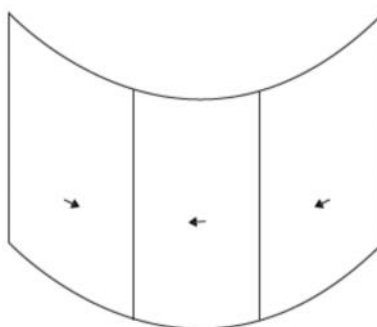
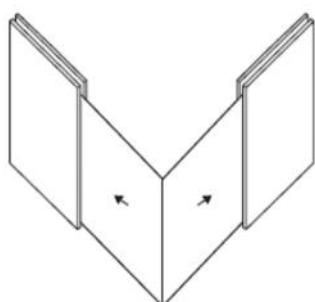
Medidas máximas



Combinaciones infinitas fijos & móviles



Esquina libre y corredera curvada

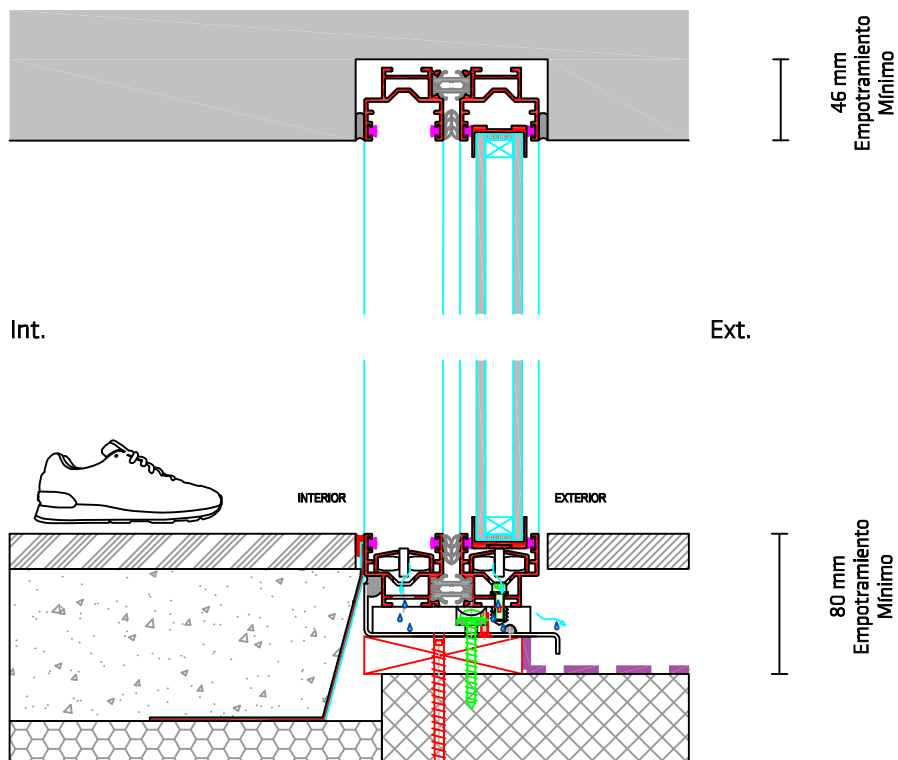


Cuadro de características

	Norma	Calificación
Permeabilidad al aire*	EN 12207	Clase 4
Estanqueidad al agua*	EN 12208	Clase 7A
Resistencia al viento*	EN 12210	3
Valor Uw - Con Ug de 1.0 W/m2K *	ISO 10077-1-2	1.20 W/m2K
Valor Uw - Con Ug de 1.2 W/m2K *	ISO 10077-1-2	1.4 W/m2K

* Ensayado Móvil/Móvil 2000x3000 y vidrios de última generación

Sección



Planta

